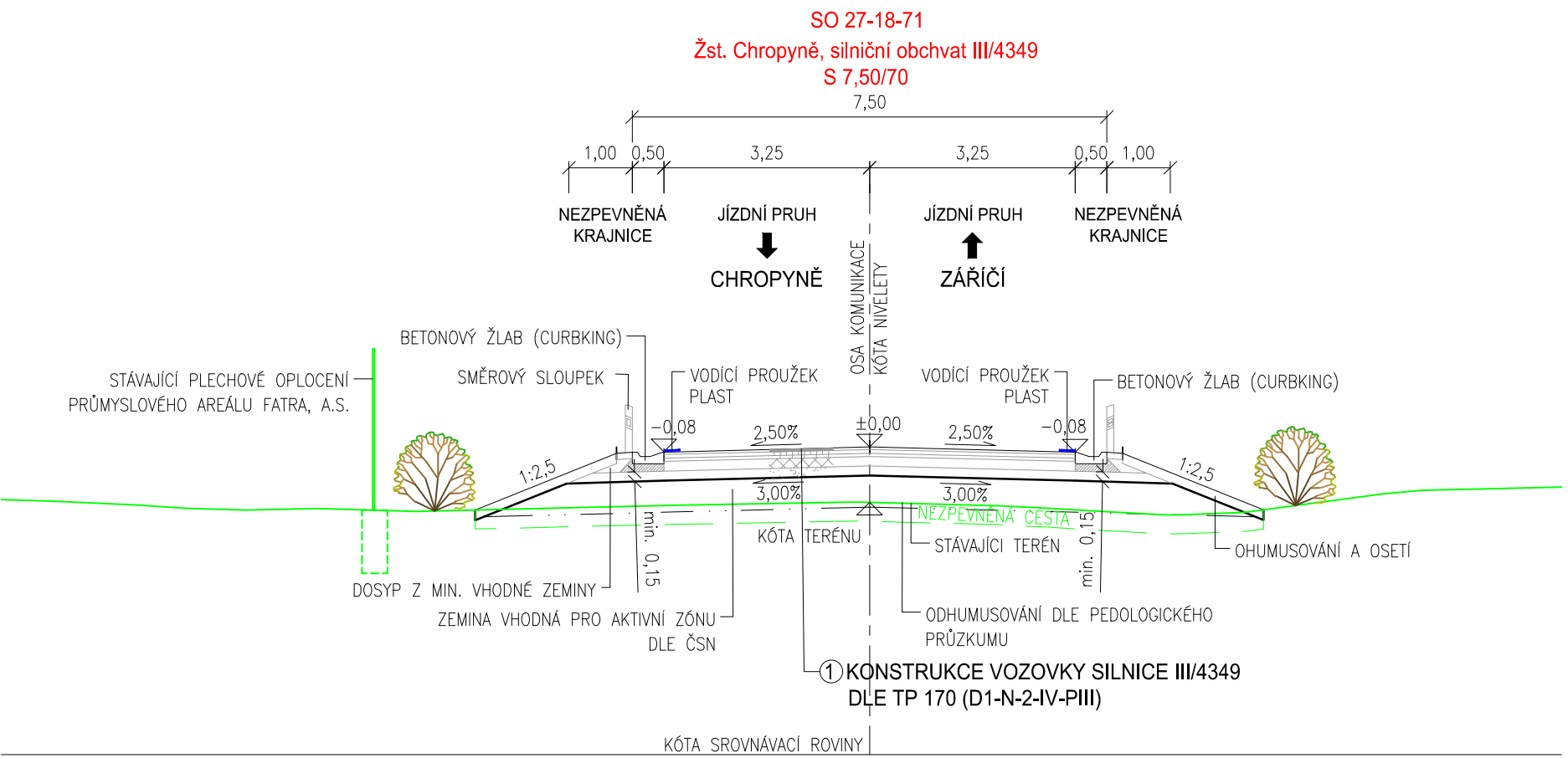
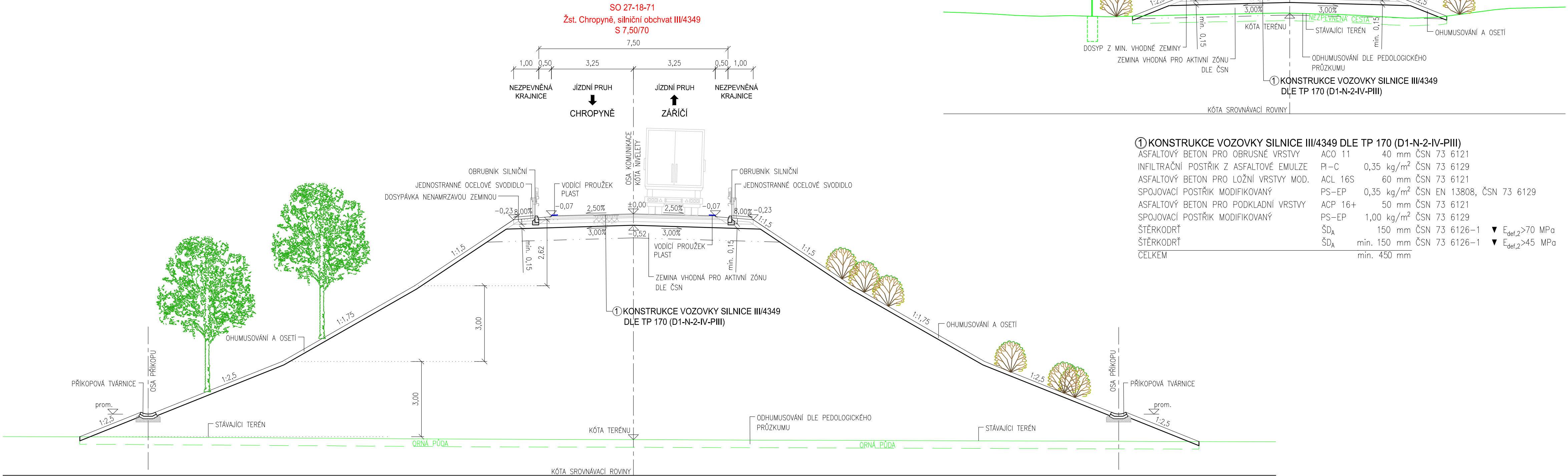


VZOROVÉ PŘÍČNÉ ŘEZY

"Modernizace trati Brno - Přerov, 5. stavba Kojetín - Přerov"  
Alternativní řešení silniční infrastruktury v k.ú. Chropyně

SO 27-18-71 Žst. Chropyně, silniční obchvat III/4349

M 1:100



① KONSTRUKCE VOZOVKY SILNICE III/4349 DLE TP 170 (D1-N-2-IV-PIII)	
ASFALTOVÝ BETON PRO OBRUSNÉ VRSTVY	ACO 11 40 mm ČSN 73 6121
INFILTRAČNÍ POSTŘÍK Z ASFALTOVÉ EMULZE	PI-C 0,35 kg/m <sup>2</sup> ČSN 73 6129
ASFALTOVÝ BETON PRO LOŽNÍ VRSTVY MOD.	ACL 16S 60 mm ČSN 73 6121
SPOJOVACÍ POSTŘÍK MODIFIKOVANÝ	PS-EP 0,35 kg/m <sup>2</sup> ČSN EN 13808, ČSN 73 6129
ASFALTOVÝ BETON PRO PODKLADNÍ VRSTVY	ACP 16+ 50 mm ČSN 73 6121
SPOJOVACÍ POSTŘÍK MODIFIKOVANÝ	PS-EP 1,00 kg/m <sup>2</sup> ČSN 73 6129
ŠTĚRKODRŤ	ŠD <sub>A</sub> 150 mm ČSN 73 6126-1 ▼ E <sub>def,2</sub> >70 MPa
ŠTĚRKODRŤ	ŠD <sub>A</sub> min. 150 mm ČSN 73 6126-1 ▼ E <sub>def,2</sub> >45 MPa
CELKEM	min. 450 mm



Projekt „Modernizace trati Brno - Přerov, 5.stavba Kojetín - Přerov“ je spolufinancovaný EU z programu Nástroj pro propojení Evropy (CEF).  
Za tuto publikaci odpovídá pouze její autor. Evropská unie nenese odpovědnost za jakékoli využití informací v ní obsažených.

			ČÍSLO SOUPRAVY:
REVIZE Č.	DATUM	ZMĚNA	



MORAVIA CONSULT Olomouc a.s.  
LEGIONÁŘSKÁ 1085/8 , 779 00 Olomouc

tel.: +420 585 570 444  
IDS: kjee9md  
e-mail: moravia@moravia.cz  
http://www.moravia.cz




SAGASTA

SAGASTA s.r.o.  
Novodvorská 1010/14  
142 00, Praha 4 - Lhotka  
www.sagasta.cz  
info@sagasta.cz



MOTT MACDONALD

Mott MacDonald CZ, spol. s r.o.  
  
Národní 984/15, 110 00 Praha 1  
Kancelář Brno: Jaselská 205/25, 602 00 Brno

HLAVNÍ INŽENÝR PROJEKTU	Ing. Petr Jemelka			
ODPOVĚDNÝ PROJEKTANT OBJEKTU	Ing. Dářiš Bolješik			
NAVRHL, VYPRACOVAL	Bc. Jolana Sobková			
STAVBA:			ZAK. ČÍSLO MCO	17 - 078 - 231 - PD
"Modernizace trati Brno - Přerov, 5. stavba Kojetín - Přerov" Alternativní řešení silniční infrastruktury v k.ú. Chropyně			ZAK. ČÍSLO MMD	374 254
			DATUM	11 / 2019
ČÁST PD:			FORMÁT	3xA4
			MĚŘÍTKO	1:100
PŘÍLOHA:			ÚČEL	STUDIE
			ČÁST	ČÍSLO PŘÍLOHY
Vzorové příčné řezy			B.4	27-18-71.4